

ENTREPRENDRE EN TEMPS DE PANDÉMIE **L'ADIE PROPOSE UNE SOLUTION DIGITALE & GRATUITE** **POUR CONSTRUIRE SON PROJET D'ENTREPRISE**

Parce que les nouveaux défis auxquels font face les entrepreneurs nécessitent plus que jamais de se lancer en étant bien préparé, l'Adie propose sur son site Internet une nouvelle solution gratuite, « Je construis mon projet », inspirée de son offre d'accompagnement en présentiel, pour construire de A à Z son projet d'entreprise.

« Je construis mon projet » : une solution 100 % digitale pour tous les petits entrepreneurs

Pour que l'entrepreneuriat soit accessible à tous, quels que soient son niveau d'étude, son capital ou son expérience de la création d'entreprise, l'Adie a décidé de mettre à disposition de tous un outil en ligne simple, ludique et gratuit pour monter son business plan. Si l'idée d'un outil d'accompagnement en ligne est née avant la pandémie, pour accompagner les créateurs d'entreprise désireux de préparer leur projet de façon autonome, la plate-forme d'accompagnement en ligne « Je construis mon projet » est plus que jamais pertinente dans un contexte où l'Adie, du fait des contraintes sanitaires, ne peut plus délivrer son accompagnement présentiel habituel.

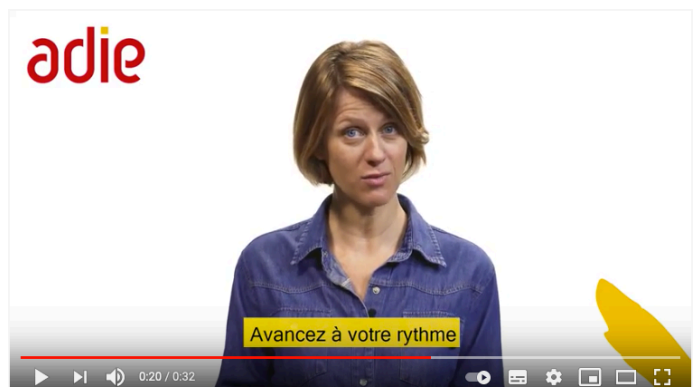
Développée avec un soutien significatif de la Fédération Nationale des Banques Populaires et la contribution d'Axa, la Fondation Orange et la Fondation FDJ, « Je construis mon projet en ligne » répond aux besoins des entrepreneurs qui se lancent aujourd'hui.

« Malgré la crise, on constate depuis l'été 2020 qu'il y a de la confiance, de l'énergie, de l'optimisme et une réelle envie d'entreprendre. Il faut accompagner cette dynamique pour bien préparer non seulement son démarrage mais aussi les stratégies d'adaptation de son business. Face au contexte, l'Adie aussi fait évoluer son approche », commente Bruno Gautier, Directeur du développement de l'Adie.

Construire un business plan en ligne en quelques clics

Le nouvel espace gratuit de coaching en ligne de l'Adie « Je construis mon projet » aide pas à pas les futurs entrepreneurs à bâtir leur business plan. Simple et intuitive, la plate-forme ne nécessite aucune connaissance financière ou informatique et peut être utilisée depuis un ordinateur, une tablette ou un smartphone.

Inspiré de l'offre de formation certifiante « Je deviens entrepreneur » délivrée par les conseillers et bénévoles de l'Adie en présentiel, ce parcours digital permet non seulement de bâtir un business plan complet mais aussi, à travers des fiches pratiques, des tests ludiques et des vidéos didactiques, d'acquiescer et de consolider les notions de base de la création d'entreprise.



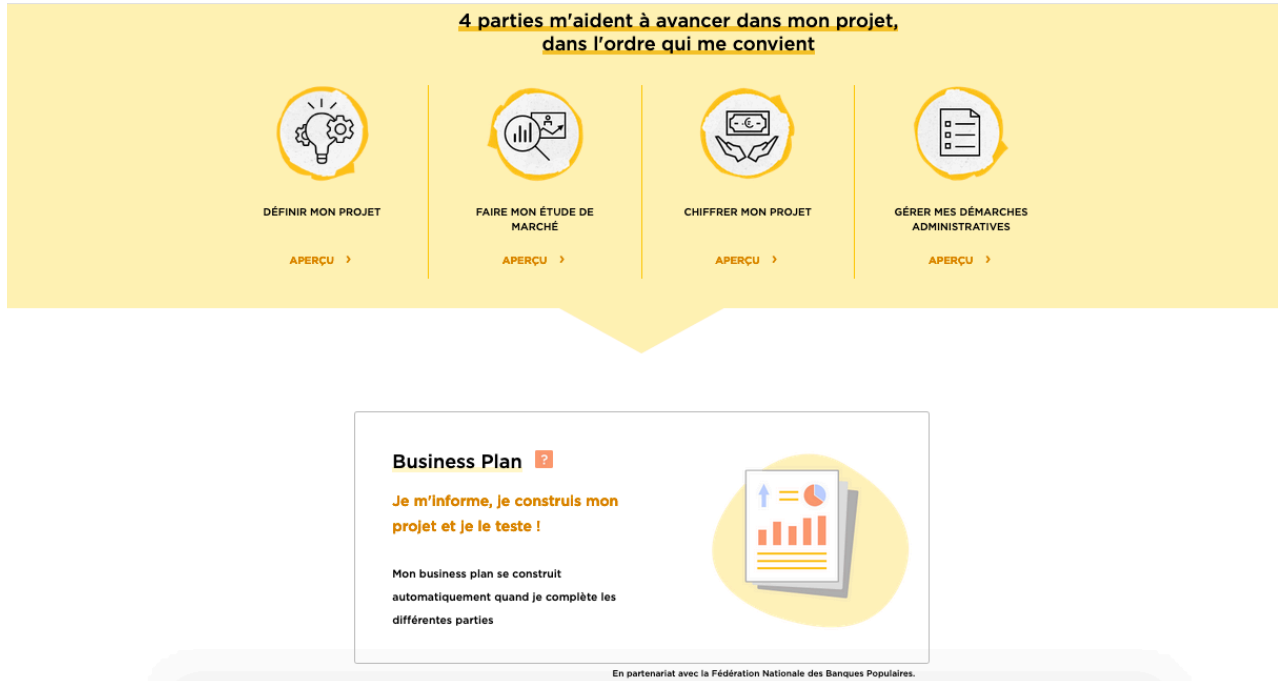
Totalement gratuite, cette plateforme s'adresse à tous les créateurs d'entreprise, qu'ils en soient au début ou à la fin de leur processus de création.

« Avec cette plateforme, chacun peut construire son projet à distance, en autonomie et à son rythme, en sélectionnant les rubriques qui l'intéressent et dans l'ordre qui lui convient le mieux. Pour les plus avancés, l'outil permet aussi de finaliser en quelques heures un business plan complet adapté au régime de la microentreprise », explique Bruno Gautier.

« Je construis mon projet »

Un parcours progressif et ludique

La plate-forme « Je construis mon projet » offre aux créateurs d'entreprise quatre étapes à suivre dans l'ordre qui leur convient et qui couvrent l'essentiel des questions clés à se poser pour bâtir un business plan solide et se lancer dans de bonnes conditions.



- Définir son projet
Cette étape permet de prendre conscience et confiance en sa capacité à devenir entrepreneur, quel que soit son niveau d'éducation ou de revenus. Il s'agit de faire le point sur son projet et soi-même en précisant sa situation, son idée et en faisant le bilan de ses points forts pour avancer sereinement.
- Faire son étude de marché
Les créateurs d'entreprise éprouvent parfois des difficultés à raisonner en termes de "besoins clients" et de "marché" plutôt qu'en termes d'idée de création d'entreprise. Or il est crucial de confronter cette idée au terrain et de répondre aux attentes de ses futurs clients. Cette étape invite à mieux connaître ses concurrents, à formuler une proposition de valeur et à définir une offre adaptée à ses clients afin de formaliser un plan d'action commercial.
- Gérer ses démarches administratives
Cette étape incontournable peut parfois constituer un frein car elle est réputée complexe. Voilà pourquoi la plate-forme accompagne les créateurs d'entreprise pour faire le point sur les démarches à engager pour créer leur entreprise, étudier le choix du statut et les aider à acquérir les connaissances indispensables sur les obligations juridiques, sociales, comptables et fiscales de l'entrepreneur.
- Un outil innovant pour chiffrer son projet en quelques minutes
Chiffrer son projet, c'est souvent l'étape la plus intimidante et la plus déterminante de la construction d'un business plan. Pour faire tomber cette appréhension, cette étape guide le créateur d'entreprise, à travers des questions simples et ludiques, pour l'aider non seulement à définir ses besoins financiers de démarrage pour définir son plan de financement mais aussi à estimer les bénéfices et pertes potentiels lors de la première année afin de réaliser son compte de résultat simplifié.

Ils ont utilisé « Je construis mon projet » pour lancer leur entreprise

Christopher

Créateur d'un concept de box par abonnement

« Quand je me suis retrouvé au chômage suite à la crise sanitaire et les mesures de confinement du printemps dernier, j'ai décidé de réactiver une idée d'entreprise que j'avais dans un coin de ma tête. J'ai trouvé l'interface de la plate-forme « Je construis mon projet » hyper pro, les modules bien vus, et ça m'a forcé à me poser les bonnes questions ! Même en ayant déjà créé deux entreprises par le passé, j'avais oublié certaines étapes auxquelles j'étais le plus réfractaire ! Et puis on ne crée chaque entreprise qu'une seule fois. Il est facile de ne pas se souvenir de toutes les étapes, ou d'en sauter, comme le SWOT, ou les questions sur la genèse du projet, pourtant essentielles. Là, les étapes sont rappelées, avec des questions simples. »

Julieta

Créatrice de l'épicerie argentine en ligne La Llama

« Arrivée en France il y a huit ans, je ne trouvais pas toujours les produits qui me manquaient de mon pays d'origine, l'Argentine. J'ai donc eu l'idée de lancer un site de commerce en ligne pour pallier cette difficulté d'approvisionnement. Orientée vers l'Adie, j'ai testé la plate-forme « Je construis mon projet » en amont d'un rendez-vous avec ma future conseillère. Ça m'a été très utile pour bien voir les points forts et les points faibles de mon projet et identifier ce qui manquait. Cela m'a donné confiance en moi et permis de tester mon profil d'entrepreneuse. J'y ai entré des données clés avant ma demande de crédit. Il m'a été accordé et ma boutique est en ligne depuis le 10 octobre ! »

Louis-François

Chauffeur privé

« Ça fait 40 ans que je suis entrepreneur, comme commerçant sur les marchés, gérant d'une boutique d'articles de plage et décorateur d'intérieur, entre autres. C'est en passant les examens pour devenir chauffeur VTC afin de me reconvertir après plusieurs années sans travailler que j'ai entendu parler de l'Adie pour se faire accompagner et demander un prêt. J'ai utilisé l'outil en ligne « Je construis mon projet » et je suis allé jusqu'à la création de mon business plan. Cet outil nous ouvre les yeux, parce que quand on démarre un projet, on ne pense pas à tout, même si on est rigoureux. Cet outil aide les entrepreneurs à éviter des erreurs de démarrage. »

« Je construis mon projet » est à retrouver sur <https://www.adie.org/mon-projet-d-entreprise/#>

----- À propos de L'Adie

L'Adie est une association nationale reconnue d'utilité publique qui défend l'idée que chacun, même sans capital, même sans diplôme, peut devenir entrepreneur s'il a accès à un crédit et à un accompagnement professionnel. Depuis 30 ans, son réseau de spécialistes finance et accompagne les créateurs d'entreprise, pour une économie plus inclusive. Dans ses 158 antennes et 292 permanences qui couvrent tout le territoire national, ses 600 salariés et 1 400 bénévoles accompagnent 46 000 entrepreneurs. À deux ans, 76 % de ces entreprises sont pérennes et 84 % des personnes financées sont durablement insérées professionnellement.

Contacts presse

Relations média FHCOM

frederic.henry@fhcom.net, 06 20 83 23 73, 01 55 34 24 24

mangara.sambakessy@fhcom.net, 06 18 72 01 08